

Exercício Consultas Médicas

1. **Executar** o **script** disponibilizado, para criar uma base de dados (BD) com informação relacionada com medicamentos prescritos a pacientes, em consultas médicas. A BD é implementada de acordo com o modelo relacional da Figura 1.

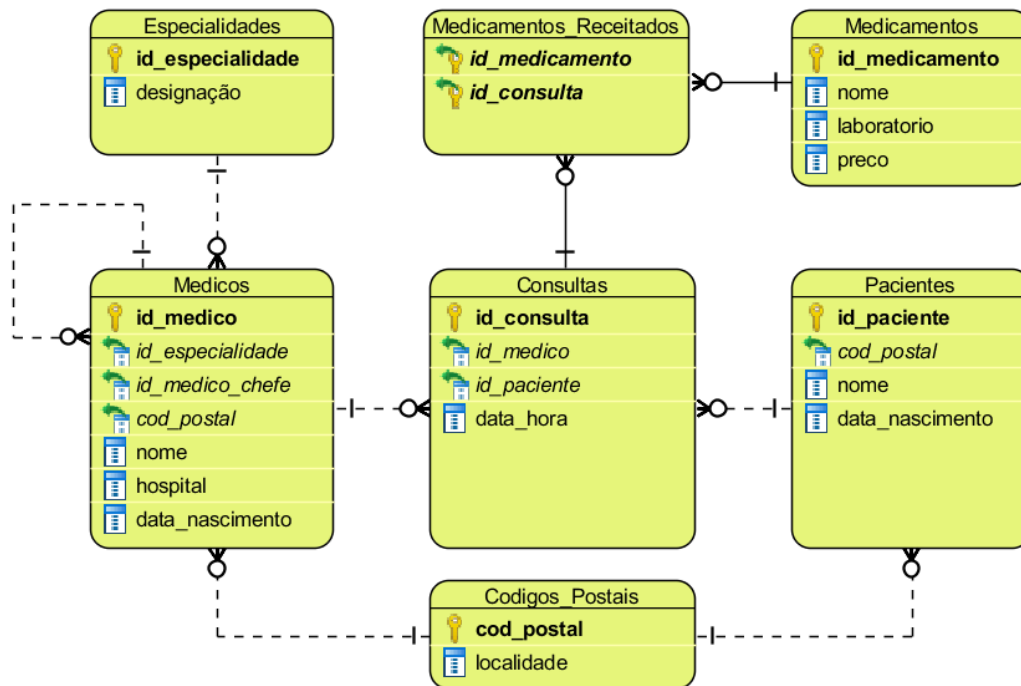


Figura 1 - Modelo Relacional

2. **Criar** um **script** com comandos SQL para consultar a BD e obter os resultados indicados nas alíneas apresentadas nas páginas seguintes.
 - 1) Mostrar o nome de todos os médicos e, no caso dos médicos subordinados, o nome do respetivo médico chefe. O resultado deve ser apresentado por ordem alfabética do primeiro nome referido anteriormente.
 - 2) Mostrar o nome, a designação da especialidade e a localidade dos médicos do Hospital de São João. O resultado deve ser apresentado por ordem alfabética do nome dos médicos.
 - 3) Mostrar o nome dos médicos cujo número total de medicamentos receitados é superior a 5. O resultado deve ser apresentado por ordem alfabética do nome dos médicos.
 - 4) Mostrar o nome dos medicamentos mais receitados, ordenados por ordem alfabética.
 - 5) Mostrar o nome e o hospital dos médicos de Pediatria que consultaram pacientes cuja localidade é Matosinhos. O resultado deve ser apresentado por ordem alfabética do nome dos médicos.

- 6) Mostrar a designação das especialidades cujos médicos nunca deram consultas ao paciente Alfredo Gama. O resultado deve apresentado por ordem alfabética da designação da especialidade.
- 7) Mostrar o nome dos pacientes que só foram consultados em Pediatria. O resultado deve ser apresentado por ordem alfabética do nome dos pacientes.
- 8) Mostrar o nome dos pacientes e o hospital em que os pacientes foram consultados por todos os médicos desse hospital. O resultado deve ser apresentado por ordem alfabética do nome dos pacientes.
- 9) Mostrar o nome dos médicos que receitaram mais de 3 medicamentos em cada uma das suas consultas. O resultado deve ser apresentado por ordem alfabética do nome dos médicos.
- 10) Mostrar o id e a idade dos pacientes que têm mais de 10 anos de idade e que nunca foram consultados em Oftalmologia. O resultado deve ser apresentado por ordem alfabética do nome dos pacientes.
- 11) Mostrar o nome e o hospital dos médicos de Cardiologia que não realizaram consultas entre fevereiro e maio de 2015. O resultado deve ser apresentado por ordem alfabética do nome dos médicos.
- 12) Mostrar o nome dos médicos com consultas antes de 04/05/2010. O resultado deve ser apresentado por ordem alfabética do nome dos médicos.